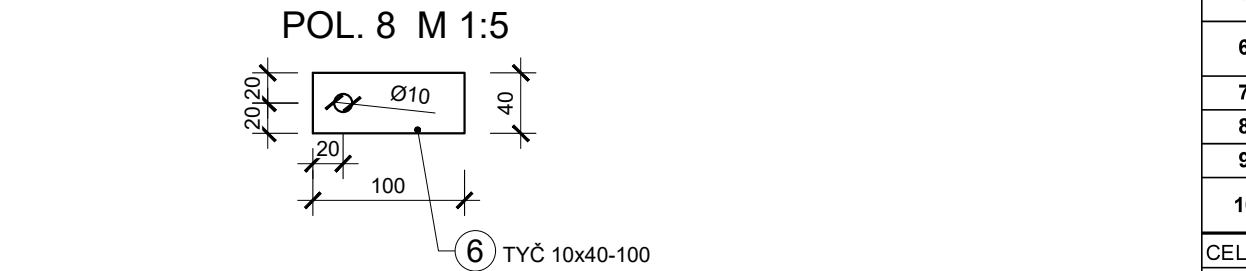
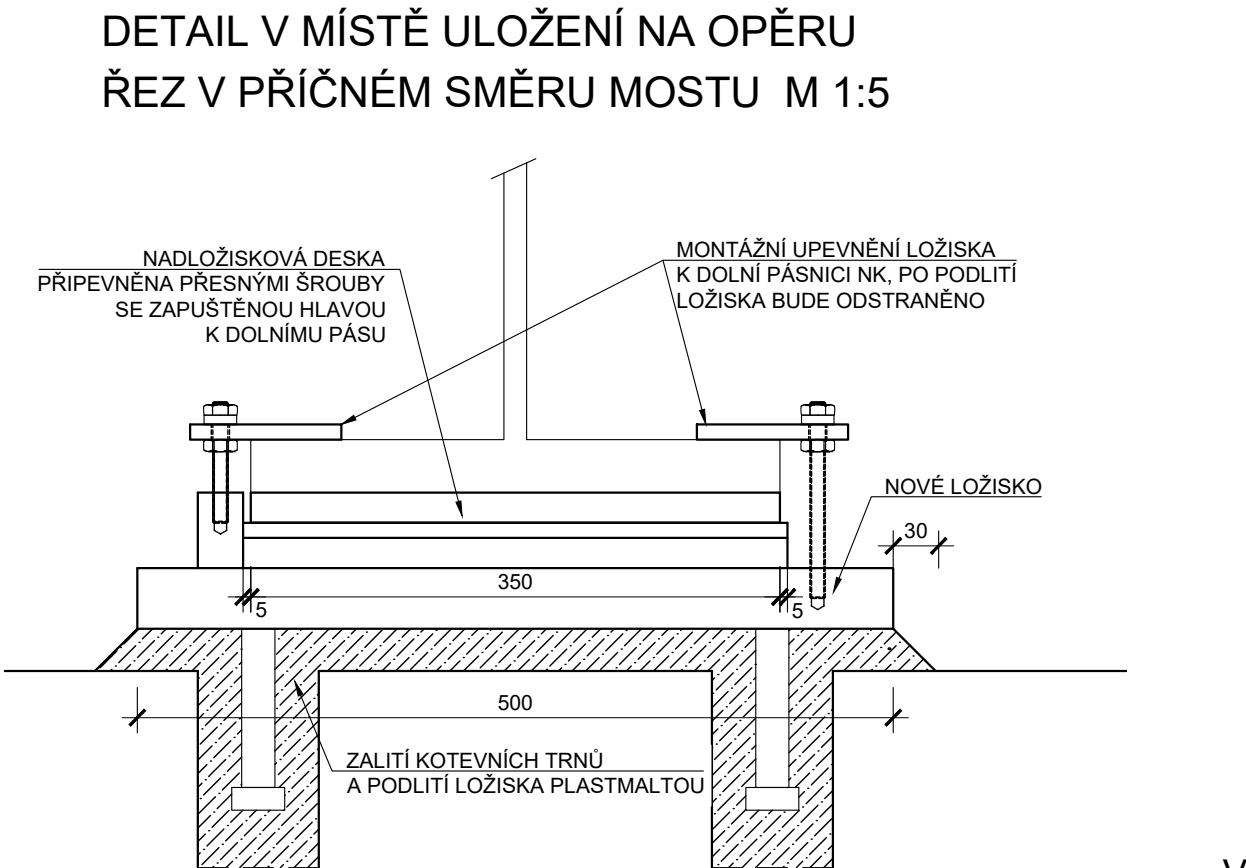
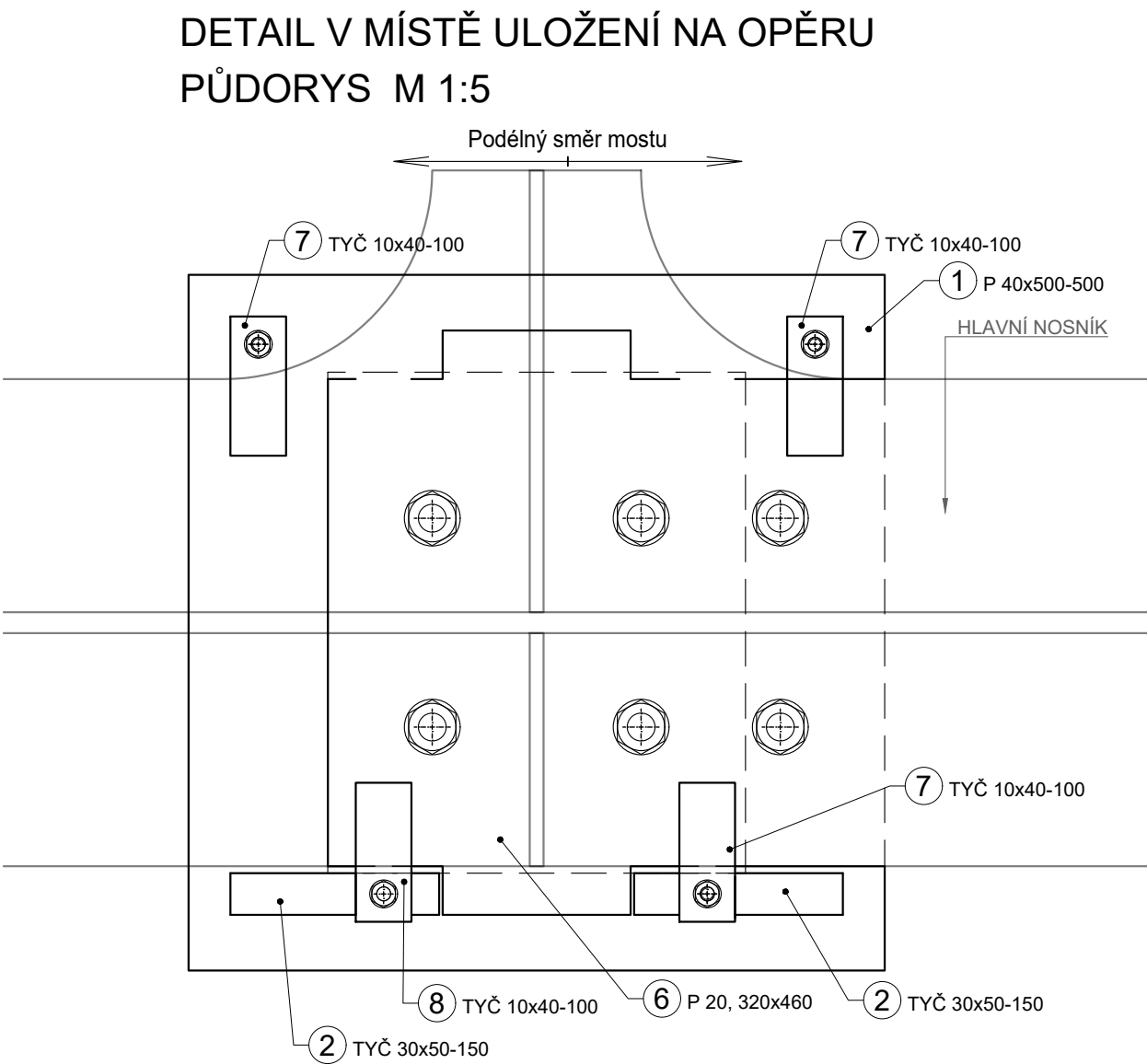
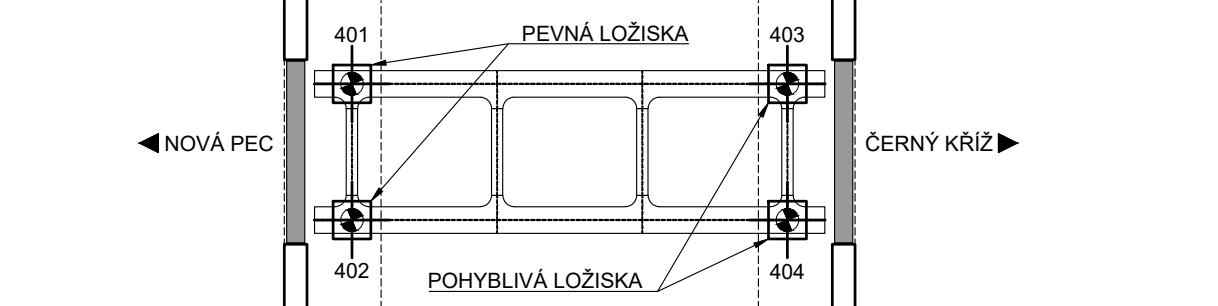
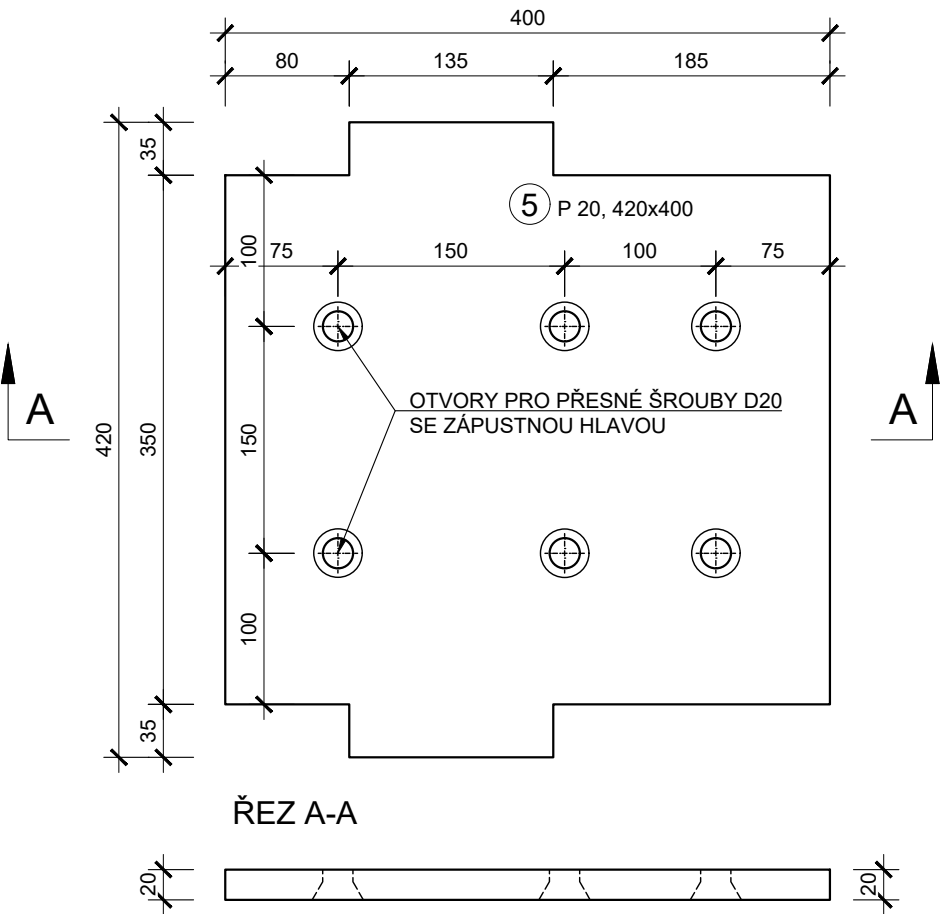


### SCHÉMA LOŽISEK M 1:100

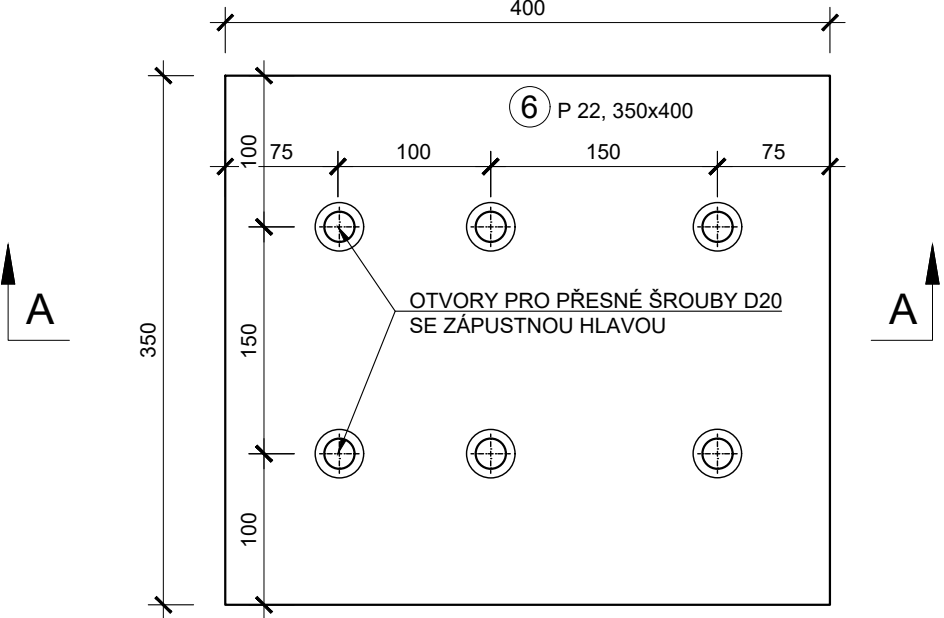


### NADLOŽISKOVÉ DESKY - PŮDORYS M 1:5

#### PRO PEVNÉ LOŽISKO - OPĚRA O1



#### PRO POHYBLIVÉ LOŽISKO - OPĚRA O2



### VÝKAZ MATERIÁLU PRO 4 ks LOŽISEK:

POL	KS	DÍL, ROZMĚRY	DĚLKA (mm)	HMOTNOST [kg]		MATERIÁL
				ks	celkem	
OCELOVÁ KONSTRUKCE						
1	4	DOLNÍ DESKA PL. 40x500x500	500	78,50	314	S 355 J2+N
2	8	ZARÁŽKA TYČ 30x50x150	150	1,80	14	S 355 J2+N
3	4	ÚLOŽNÁ PLOCHA PL. 30x260x300	300	18,40	74	S 355 J2+N
4	16	NAVAŘOVACÍ KOTEVNÍ TRNY 22x120	120	0,35	6	
5	2	NADLOŽISKOVÁ DESKA P 25x420x400 (PRO PEVNÉ LOŽISKO)	420	33,00	66	S 355 J2+N
6	2	NADLOŽISKOVÁ DESKA P 25x350x400 (PRO POHYBLIVÉ LOŽISKO)	400	27,50	55	S 355 J2+N
7	16	MONT. ZAJIŠTĚNÍ PLO 10x40x100	100	0,31	5	S235 JR
8	16	ZÁVITOVÁ TYČ M10x130	130	0,08	1,3	5.6
9	32	MATICE M10 + PODLOŽKA		0,05	2	5.6
10	24	PŘESNÝ ŠROUB M20 SE ZAPUSTNOU HLAVOU+ MATICE + PODLOŽKA	80	0,30	7	8.8
CELKEM:					474	kg
SVARY: 2%					9	kg
CELKEM:					483	kg

### TABULKA VYTÝČOVACÍCH BODŮ

OZN. BODU	X	Y	Z	POPIS BODU
401	1 172 730,862	801 303,364	735,146	VRCHOL
402	1 172 729,524	801 302,160		ÚLOŽNÉ
403	1 172 727,008	801 307,645		PLOCHY
404	1 172 725,670	801 306,440		LOŽISKA

SOUŘADNICOVÝ SYSTÉM: S-JTSK  
VÝŠKOVÝ SYSTÉM: Bpv